



TAMURA SHOES

田村シューズとは

義肢装具士が、医師の指示のもと
にご利用者様の足の寸法や型を
とり、製作するオーダーメイド
シューズです。

常にご利用者様やご家族様の目的
に寄り添った靴をお渡しできる
よう、解剖学や整形外科学などの
専門知識を基に、靴の機能・適合性
を追求し続けていきます。



田村シューズの特徴

本体 (アッパー)

本革使用

つま先に
補強材入り



足首にクッション入り

しっかりとした
踵カウンター

中敷 (インソール)



足のフィット感が向上する
オーダーメイドインソール
(P10参照)

靴底 (ソール)



目的に沿ったソールの
形状・素材

いかなるシーンにも
マッチするシンプルなデザイン

ノーマルタイプ

シンプルなデザインで、足元をスマートに演出いたします。足入れも容易な定番の一足。



オープンタイプ

より足先まで開くデザインで、さらに足入れが容易になります。

紐タイプ

紐を使うことにより、ベルトタイプに比べ、フォーマルな印象になります。





この一足に

「履きやすさ」

「歩きやすさ」を

追求いたします



一本ベルトタイプ

ベルトを一本にすることにより、ベルトの着脱が容易になります。

ノーマルタイプ (ループ付)

手の不自由な方には、ベルトの先にループをつけ、ベルトの付け外しを容易にすることも可能です。



ファスナータイプ

「紐」タイプにファスナーをつけることで、足入れを容易にすることも可能です。

様々なデザインパターンにお応えします



※足の症状によっては、対応できない場合があります。
 ※デザインによっては、別途料金が必要になる場合があります。

用途に合わせた製作例



装具の上に履く
オーバーシューズ



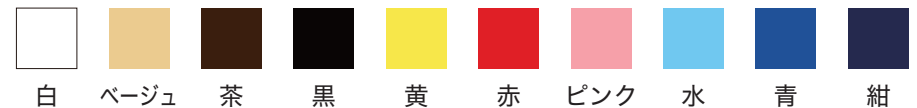
支柱付靴型装具



脚長差による補高

革の色

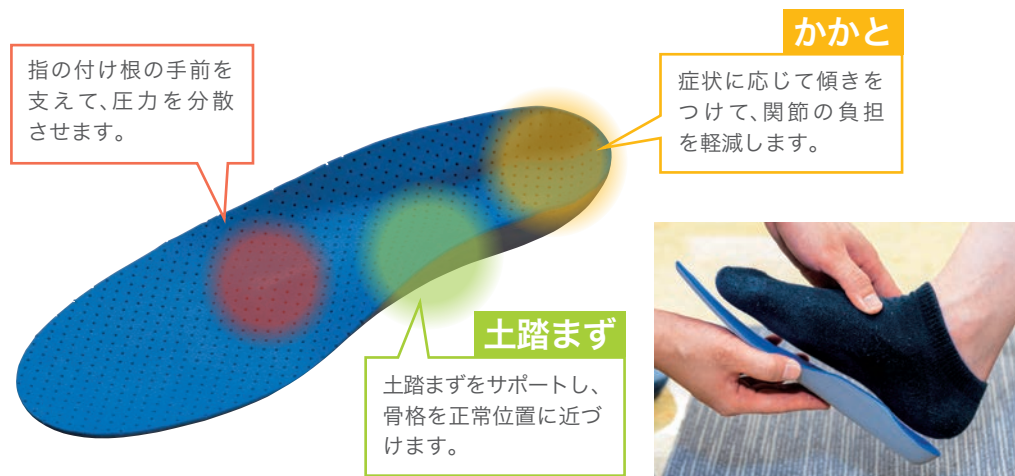
Color of Leather



オーダーメイドインソール

靴に不可欠なものの一つにインソールがあります。私たちの足は全身の骨の約25%にあたる、約50個の小さな骨が複雑に機能し、体を支えています。

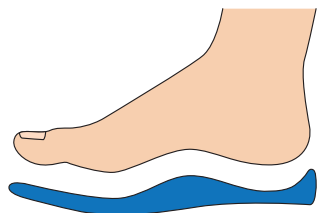
田村シューズには、専門知識を持った義肢装具士が最新のテクノロジーを用いて製作したオーダーメイドインソールを入れます。



足裏の圧力を分散する

足裏形状に合ったインソールを使用することで、歩行時にかかる圧力を分散することができます。

圧力が集中してできたタコなどのトラブルに対し、痛みを軽減することが可能です。



足と靴のフィット感の向上

オーダーメイドインソールは、靴と足の隙間を適度に埋めることができます。

フィット感が向上することで、靴が軽く感じられ疲れにくくなります。



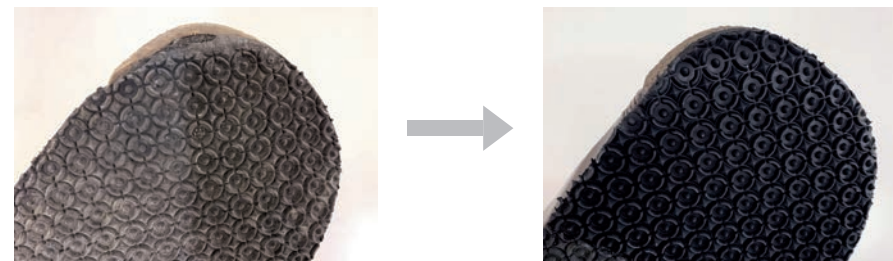
修理について

田村シューズはすり減ったソールやマジックテープの修理、交換にも対応しています。お手入れと修理を行っていただければ長く使っていただくことができます。靴の修理に関しましては弊社までお気軽にお問い合わせ下さい。



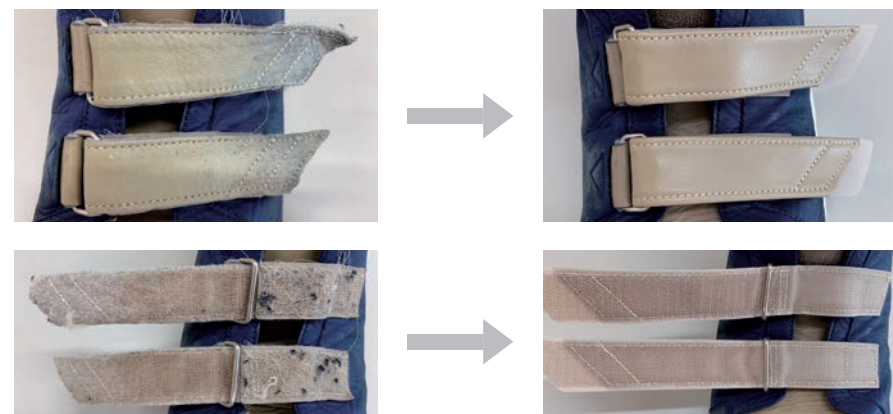
【修理例】

すべり止めの交換



長期の使用により、すり減ったすべり止めは、新しいすべり止めに交換することができます。

マジックテープの交換



何度も脱着を繰り返して、接着が弱まったマジックテープは交換することができます。

製作の流れ



1 採寸・採型

処方内容に基づき、ご利用者様とデザイン等の相談を行い、足の寸法や型をとります。



2 靴型選択・石膏モデル修正

ご利用者様の足を確認し、変形や矯正の具合、デザインに応じて靴型(木型)を選択、もしくは石膏モデルを修正します。



3 チェックシューズ製作

靴型をもとに、インソールとチェックシューズを製作します。仮合わせ用のベルトやソールも付いています。



4 仮合わせ

透明な材質のため、靴を履いた状態で靴内部の足の具合を目視できます。また、歩いている時の足の状態や歩き方なども確認します。



5 微調節・型紙

仮合わせ結果から再度モデル修正を行い、足先形状や周径の調節を行います。靴型にデザインを記入し、型紙を製作します。



6 裁断・縫製

型紙をもとに革を裁断し、アッパー(甲革)を製作します。



7 吊り込み・仕上げ

アッパーを靴型に沿わせ「靴」の形にします。靴型の形に馴染んだら、ソールを付けて仕上げます。

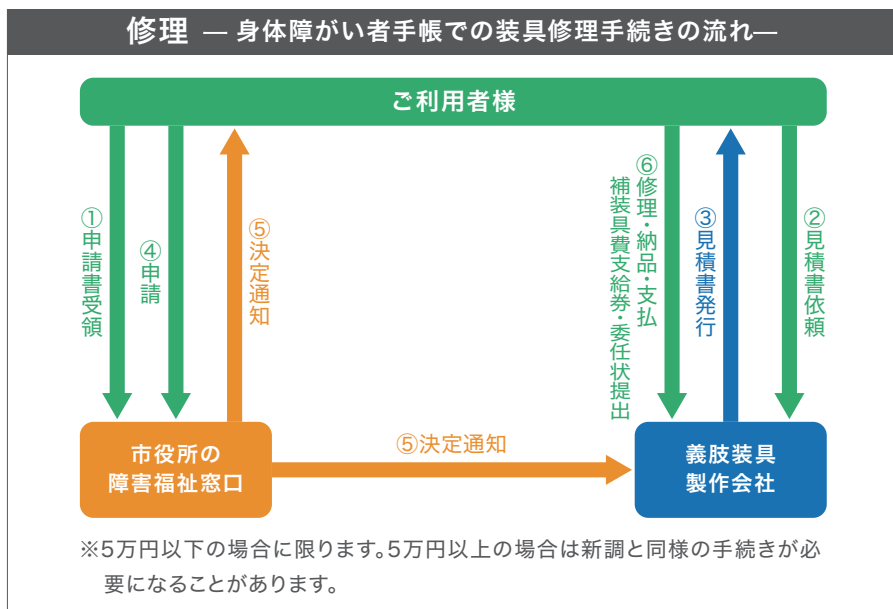
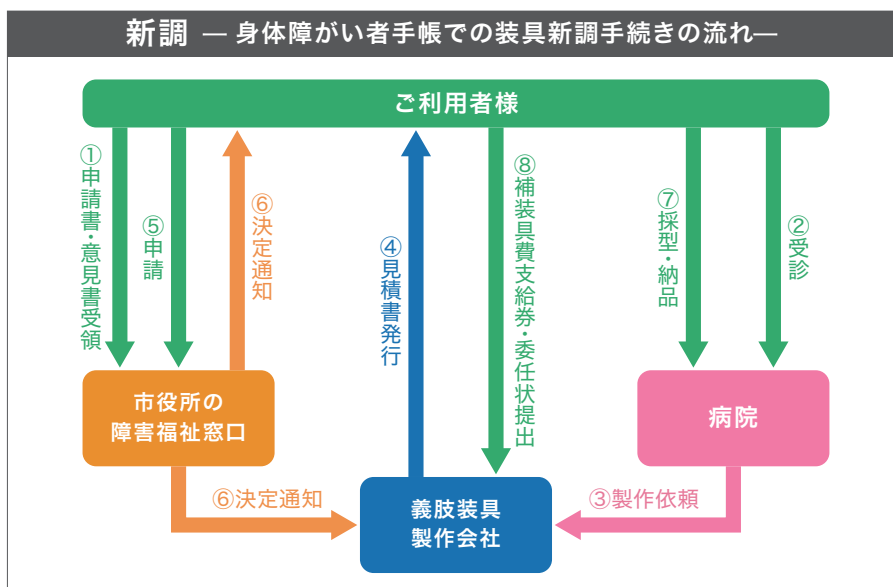


8 納品・適合

最終的な適合の状態を確認して、ご利用者様へお渡しします。

お手続きから完成までの流れ

※新潟県新潟市の例



ご使用にあたって

- ⚠ 靴のかかとを踏まない**
靴のかかとは硬い芯材が入っています。靴のかかとを踏むと、この芯材が破損し思わぬケガをしたり、装具としての機能が損なわれる場合があります。
- ⚠ ベルトはしっかりと締め、上から押さえる**
ベルトは締めた後に上から押さえると、接着強度が増します。
- ⚠ 滑りやすい路面では十分注意して歩行する**
雨や雪、凍結などによって濡れた路面やタイル、マンホールの上などの滑りやすい路面では、滑って転倒する危険があります。
- ⚠ 皮膚に異常を感じたら使用を控える**
かゆみ・かぶれなど皮膚に異常を感じた場合には、直ちに使用をおやめ下さい。
- ⚠ 雨天・冬期のご使用上の注意**
融雪剤(塩化カルシウム)や雨などの濡れによって、皮革の収縮や硬化が発生することがあります。

[保管について]

- 乾燥させる際は必ず陰干して下さい。火のそばに置いたり、直射日光やドライヤーなどの熱風で乾燥させたりすると、変形・変色・劣化する恐れがあります。
 - 高温・多湿の場所には長時間放置せず、通気性の良い所で保管して下さい。
 - 油が付着すると、変形・変色・劣化する恐れがあります。
- ※長期間使用しなかった場合、靴底や靴本体が劣化する場合があります。

[靴のお手入れ]

- 本製品は革を使用しています。革靴用のクリーナーやクリーム等でお手入れして下さい。
- カラフルな革の場合は色落ち・色移りする場合があります。

アクセス



バスを
ご利用の方

- 新潟大学病院より
S1 市民病院線 市民病院行き (約30分)
 鳥屋野潟公園前 下車、徒歩4分
- JR東日本新潟駅南口バスターミナルより
S7 スポーツ公園線 市民病院行き (約20分)
 市民病院西 下車、徒歩3分



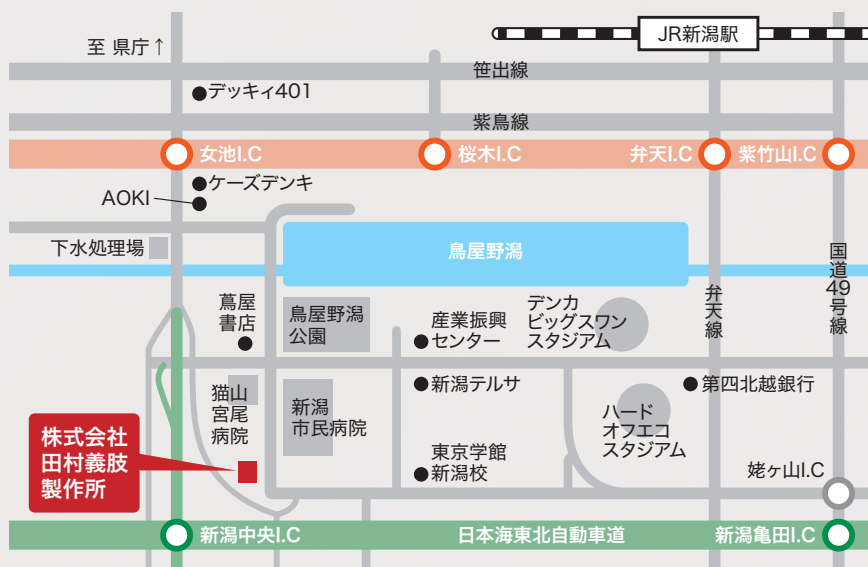
タクシーを
ご利用の方

- JR東日本新潟駅南口より……………15～20分
- 新潟空港より……………30～40分



お車で
お越しの方

- 新潟中央IC降りて3分 (新潟市民病院様の向かい)



Facebookで
いいね!してね



新潟田村義肢

検索



一般社団法人 日本義肢協会 中部125号

株式会社 **田村義肢製作所**

〒950-1151 新潟市中央区湖南21番地11
 TEL.025-281-0303

[営業時間] ●平日/8:30~17:00
 ●土曜/9:00~12:00

[休日] 日曜・祝日

<https://www.po-tamura.com>