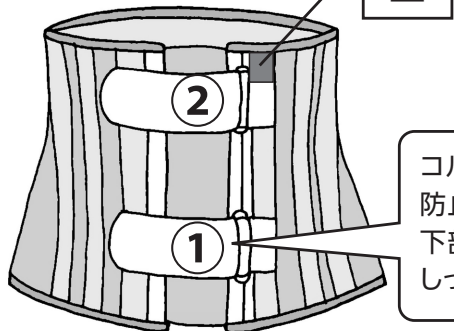


# ダーメンコルセット 使用説明書

## 【コルセット装着について】

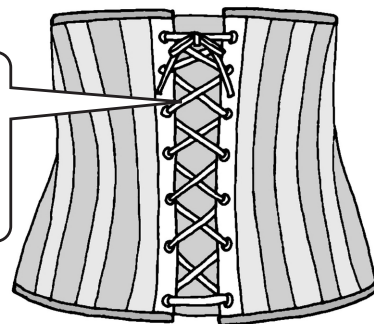
肌着の上から装着し、前のベルトを下から順番に締める

### ●前後・上下の確認



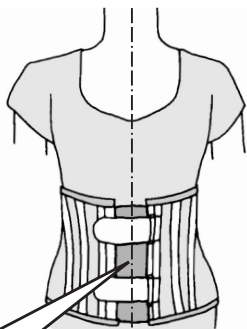
コルセットのズレを防止するため、下部のベルトは特にしっかりと締める

### ●後ろの紐



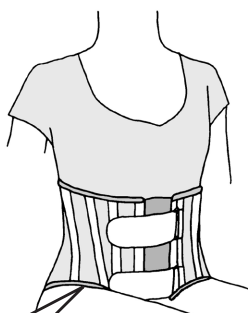
後ろの紐は体型に大きな変化があった時のみ調節

### ●装着位置(立った時)



前の開きが体の中心で左右均等になるように

### ●装着位置(座った時)

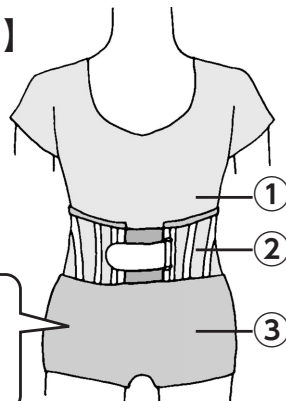


足の付け根に食い込まない

### CHECK!

### 【装着の一例】

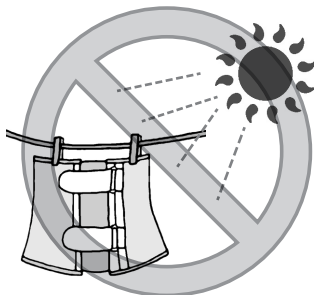
- ①肌着
  - ②コルセット
  - ③下着
- の順で装着



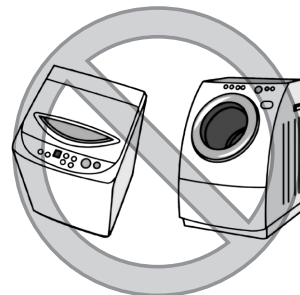
上から下着を履くとトイレの時に楽

## 【お手入れ方法】

- ぬるま湯で押し洗い ➡ 陰干し(直射日光は避ける)



- 洗濯機、乾燥機の使用はできません



※コルセットの仕様は医師の指示によるもので、ベルトの数やコルセットの高さなど図と異なる場合があります。

### 【ご使用の注意点】

- ・コルセットは医師の処方に基づき製作されています。
- ・ご使用に関しては、医師または義肢装具士の指示に従い、装着して下さい。
- ・傷や痛みがある場合、医師または義肢装具士にご相談下さい。



(株)田村義肢製作所

〒950-1151

新潟市中央区湖南21-11

TEL: 025-281-0303